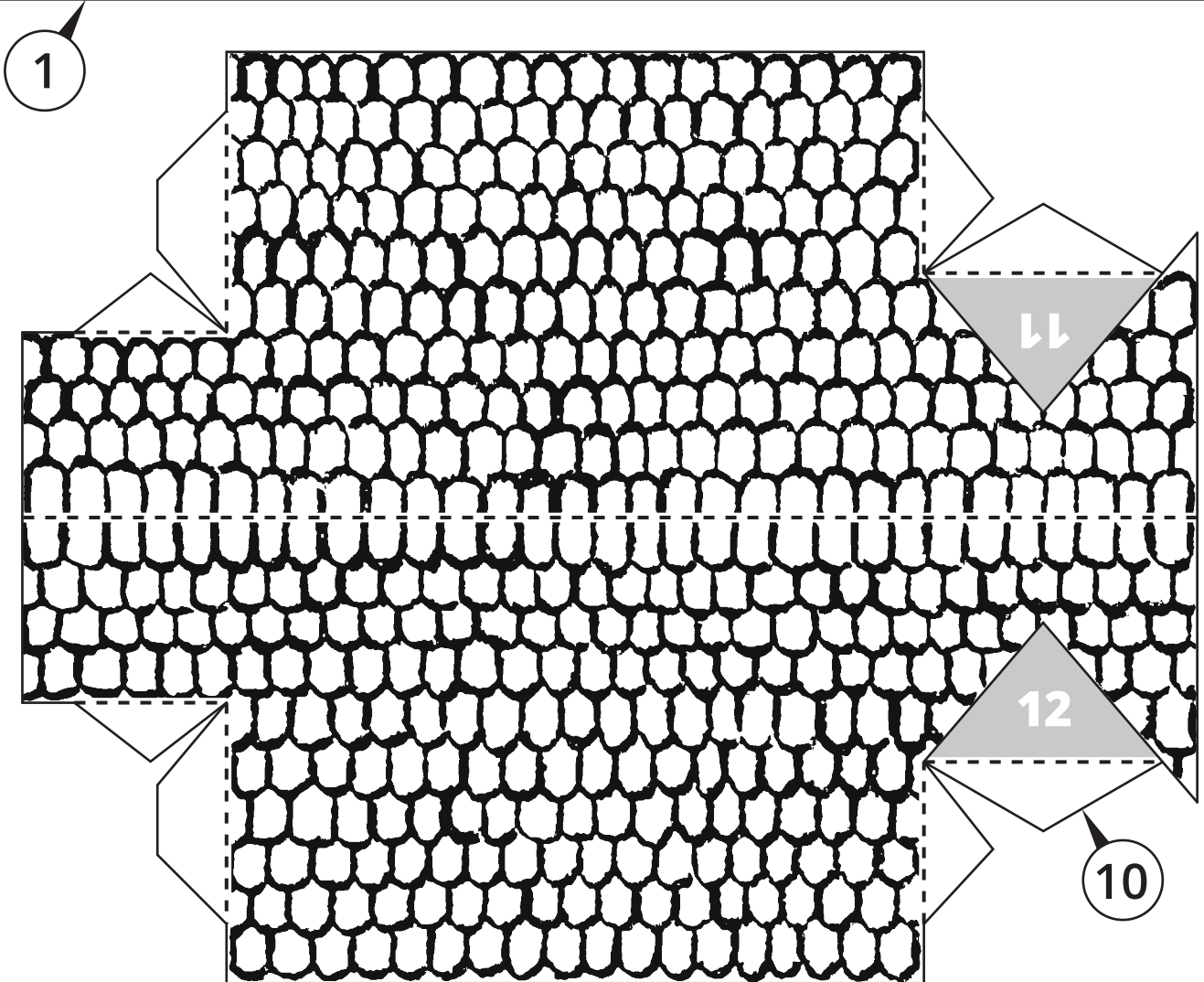
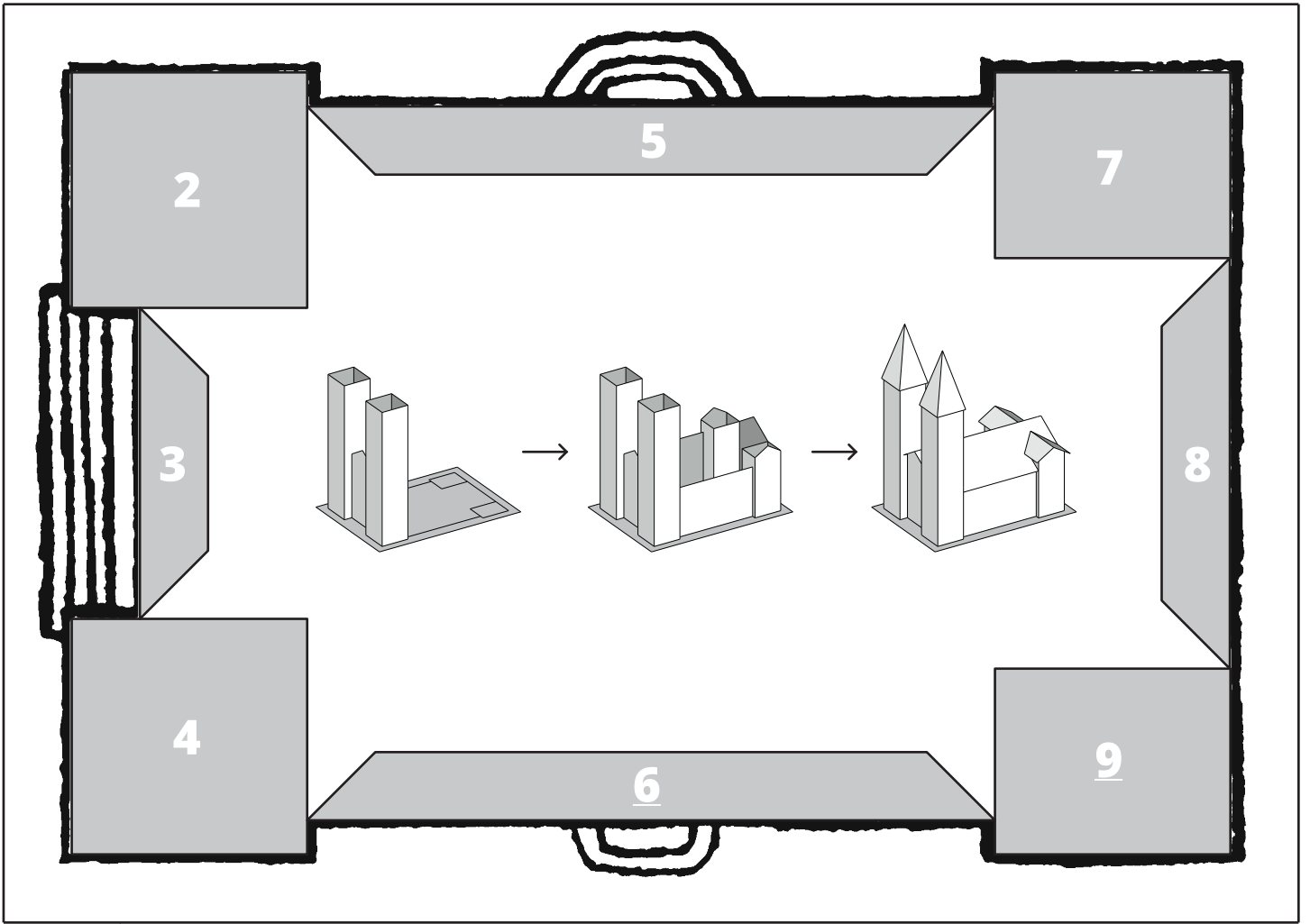
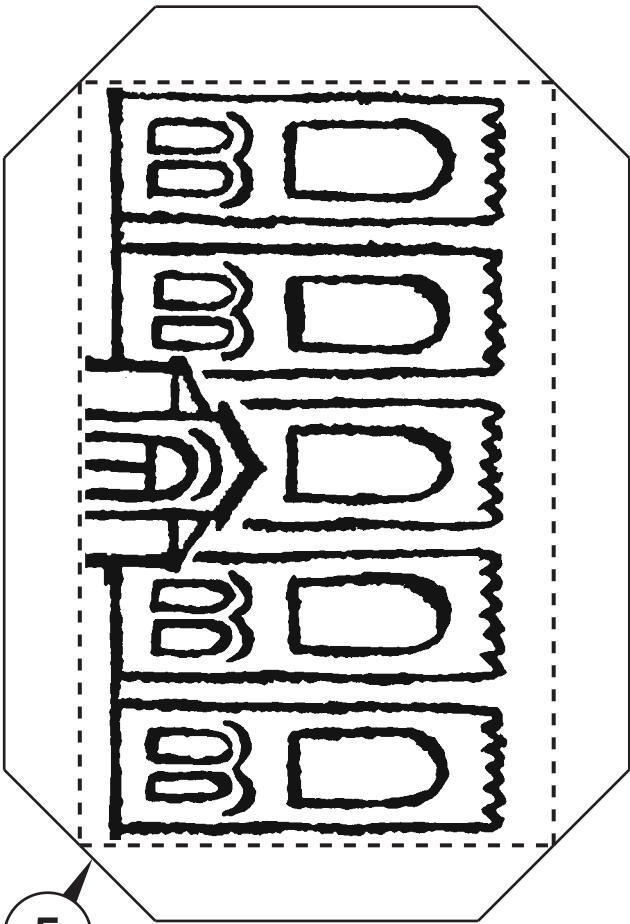


DIE SCHWELMER CHRISTUSKIRCHE

Schon von Weitem kann man sie sehen: Die 56 Meter hohen Türme der Christuskirche sind das Wahrzeichen der Schwelmer Altstadt. Den Grundstein für den dreischiffigen Bau legte der preußische König Friedrich Wilhelm IV. im Jahre 1842. Nachdem die evangelische Kirche im Zweiten Weltkrieg fast vollständig zerstört worden war, dauerte der Wiederaufbau über zwanzig Jahre und konnte erst 1968 atemberaubend abgeschlossen werden: Als ein riesiger Kran zwei neue Spitzen auf die Türme wuchtete, feierte die ganze Stadt und die Kinder bekamen schulfrei.

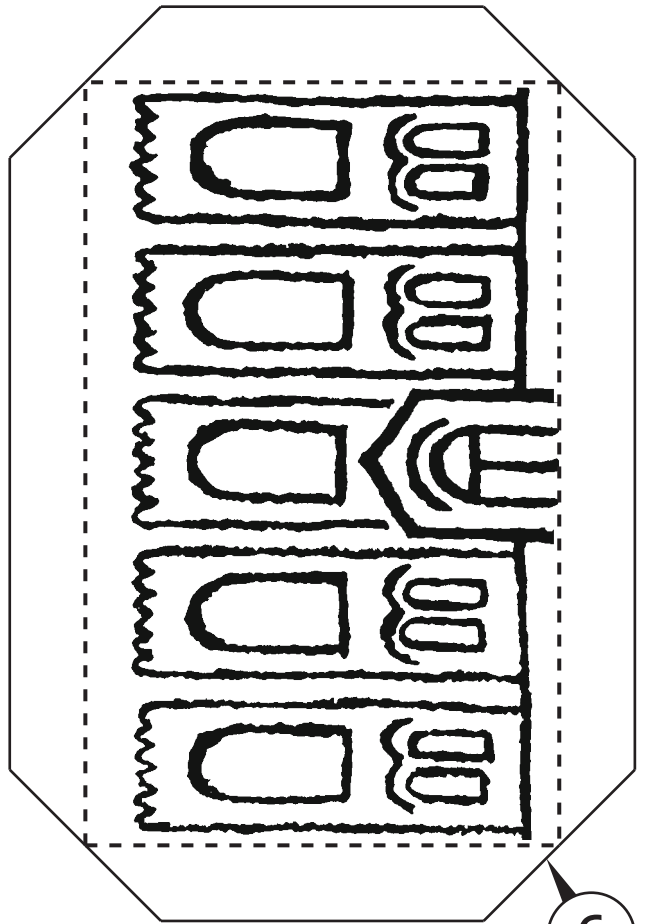
Dieser Bastelbogen kann auf beliebiges Papier gedruckt und anschließend selbst bemalt werden. Die Einzelteile werden entlang der gestrichelten Linien gefaltet und der Reihe nach zusammengesetzt. Die Grundplatte sollte zu Beginn auf ein Stück Karton geklebt werden.



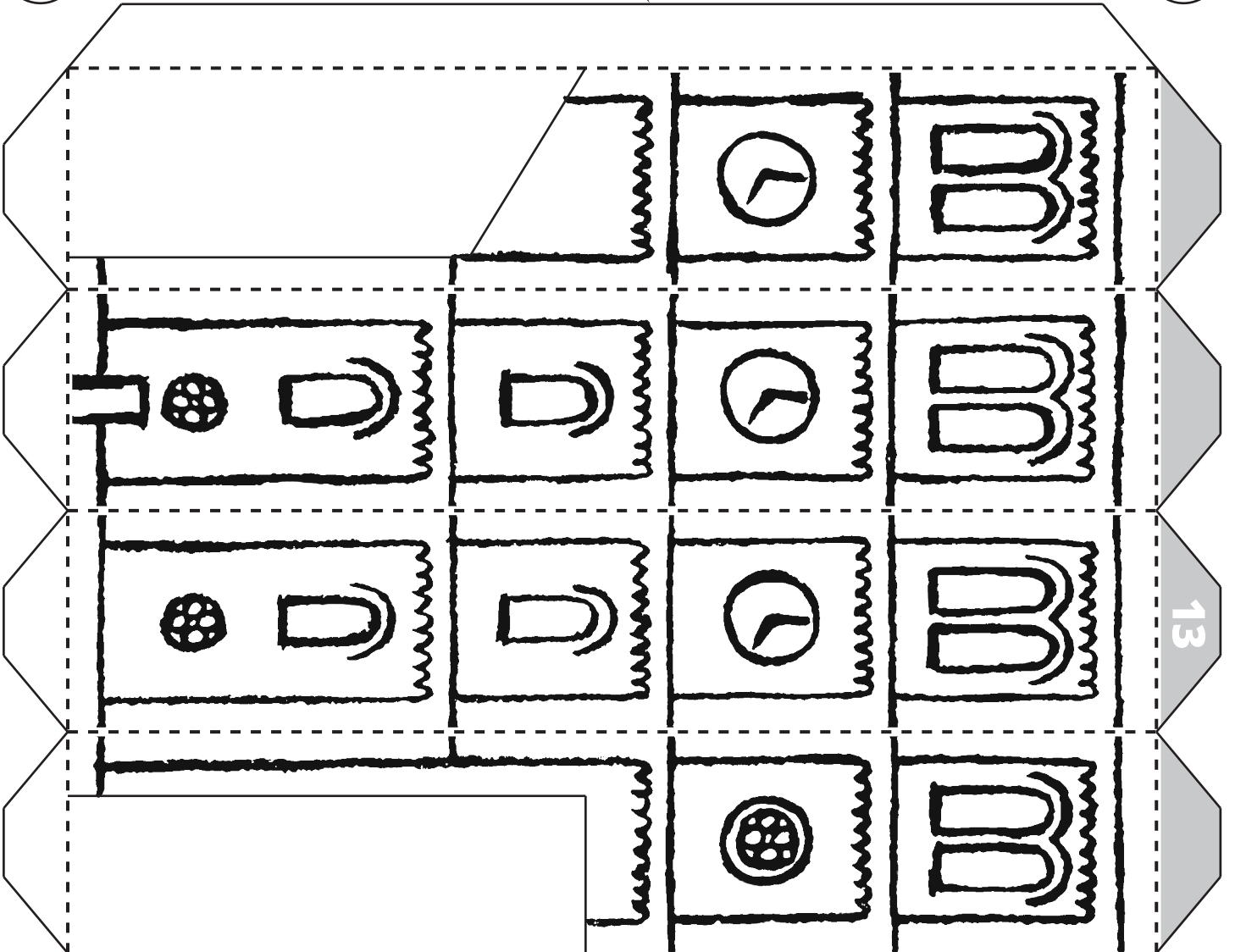


5

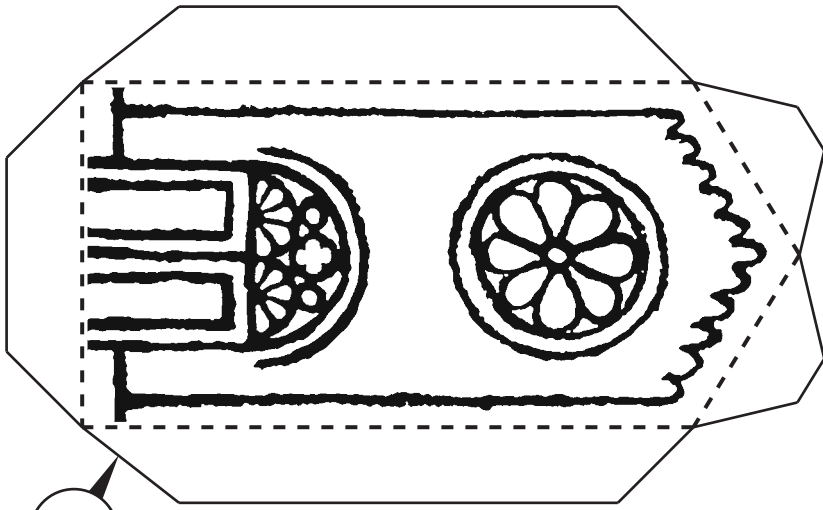
2



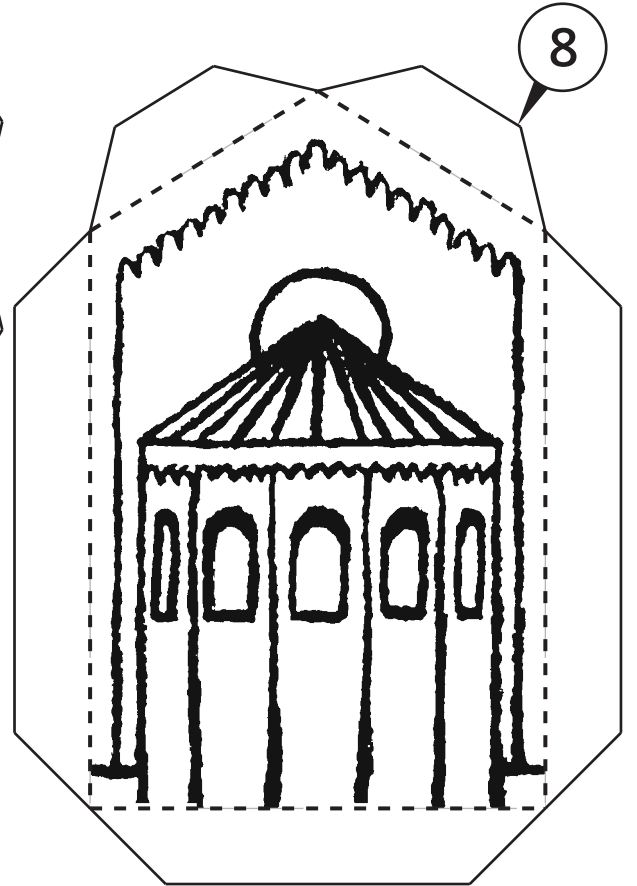
6



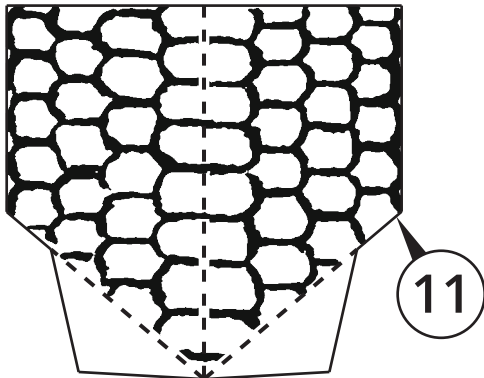
13



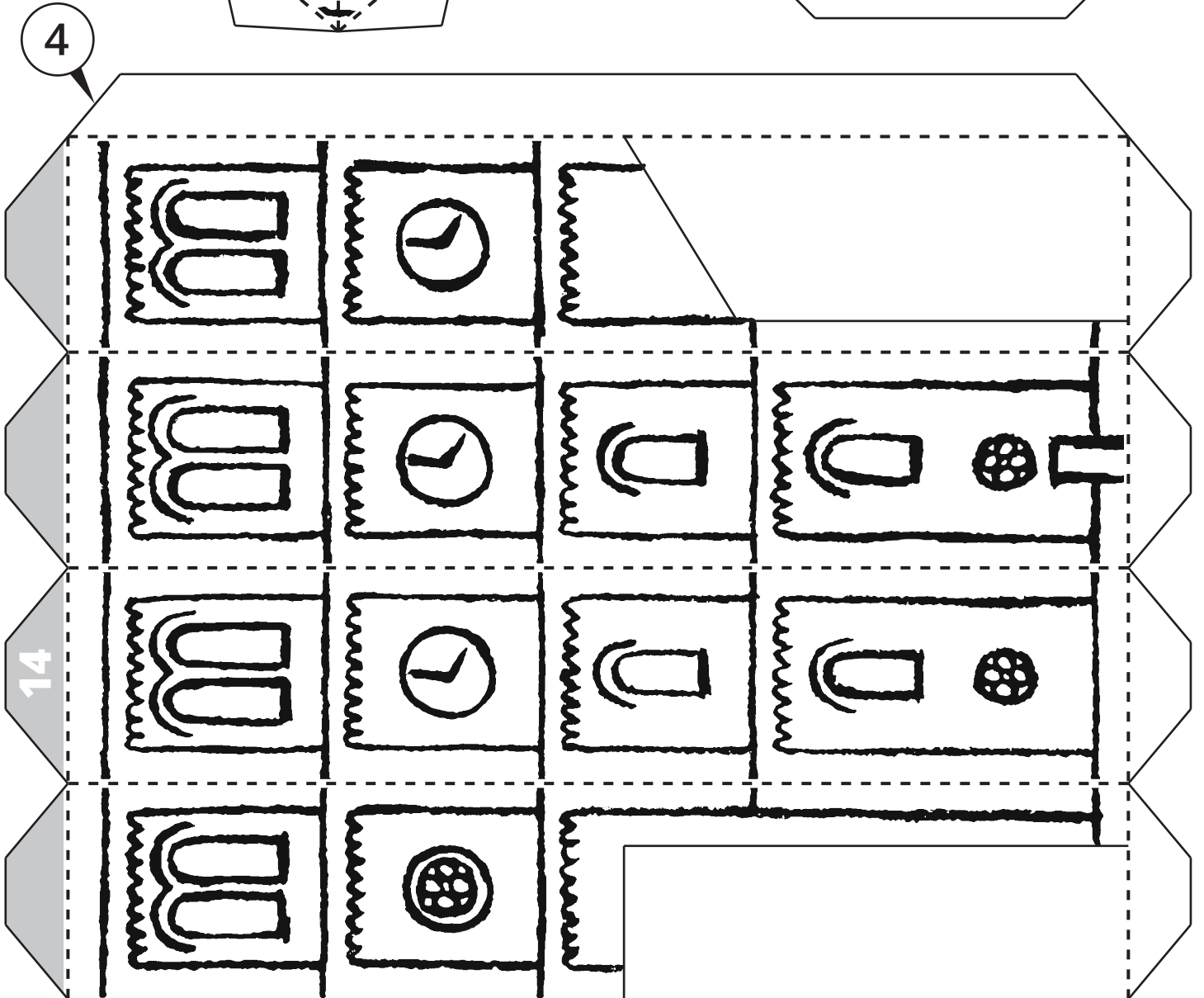
3



8



11



4

14

